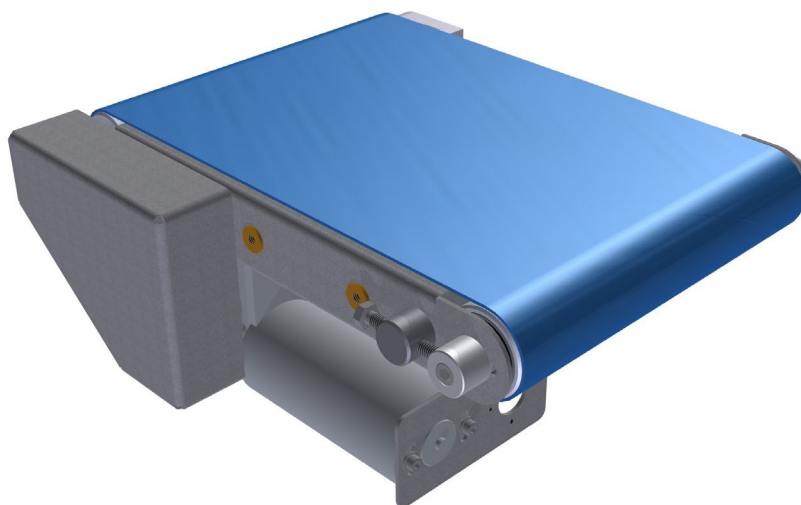




Nastro trasportatore

Serie NTX40



Caratteristiche generali:

- Struttura portante in lamiera acciaio INOX
- Tamburi in polizene diametro 40
- Tappeto in PVC colore blu (o bianco su richiesta)
- Motoriduttore in C.C. con trasmissione a cinghia

Dati tecnici:

- Portata massima: 8 kg
- Velocità: 35 mt/min max
- Larghezza utile: LN 200 / 300 / 400 mm
- Lunghezza: L 300 / 400 / 600 / 800 / 1000 / 1200 mm
- Temperatura di funzionamento: -5°C / +40°C ambiente

Accessori su richiesta:

- Sponde di contenimento
- Cavalletto di sostegno

marber

Via P. Togliatti, 3 21010 Cardano al Campo (VA) - Tel. (+39) 0331 155.87.83
www.marberautomazione.it - info@marberautomazione.it